

L'ECHOLOCATERRE n° 2 du 12 janvier 2024

On ne va pas se laisser démoraliser...

Bonjour,

Connaissez-vous l'émission CARNETS DE CAMPAGNE, sur France Inter à 12 h 30 du lundi au vendredi ? Cela fait des années que ce rendez-vous regonfle le moral. Car elle donne la parole à des gens ordinaires, dans toute la France et très souvent des petits villages, qui ont pris des initiatives inspirantes dans le domaine écologique, culturel, solidaire... Cela ne dure que 15 minutes, on peut les réécouter en suivant ce lien :

<https://www.radiofrance.fr/franceinter/podcasts/carnets-de-campagne>

Beaux jours à venir,

Michèle

www.lescolocaterre.org

AGENDA

VENDREDI 12


| | |
|--|-----------|
| 18 h à la médiathèque, moment parentalité de Familles Rurales avec un atelier philo : POURQUOI FAIT-ON LA GUERRE ? avec Marie DAVID. Parents et enfants à partir de 7 ans sont invités à réfléchir ensemble sur ce sujet douloureux et hélas actuel. Places limitées, s'inscrire sur le site : www.famillesrurales.org/pays-de-montauban-de-bretagne/ | Montauban |
| 18 h 30 salle des Fêtes, VOEUX de la municipalité : chaque année, cette « cérémonie » est l'occasion de revenir avec le maire et les adjoints sur le bilan de l'année écoulée, et de tracer les perspectives pour celle qui s'ouvre. Mais aussi d'écouter jouer des élèves de l'EMPB, et enfin de retrouver des concitoyens et de discuter avec eux, ainsi qu'avec les élus, autour d'un buffet. | Montauban |
| 19 h 15 à la Petite Marchande de Prose, rencontre et dédicace avec l'auteur Morgan AUDIC pour son dernier roman PERSONNE NE MEURT A LONGYEARBYEN , sorti en octobre 2023. Adresse : Rue des Arcades. 02 23 43 48 92. | Montfort |
| 21 h au Barbe Rouge, TWO MEN IN BLUE , deux gars qui chantent le blues avec swing et élégance. Gratuit. Un bar musical qui ouvre à Langan, plusieurs années après la fermeture du Trousse-Chemise, voilà une bonne nouvelle ! Adresse : 4 Rue de la-Chapelle-Chaussée. | Langan |

SAMEDI 13

| | |
|---|---------------|
| 10 h à midi au centre Victor Hugo, ouverture de la boutique solidaire CÔTE COEUR, CÔTE FRINGUES comme chaque 2ème samedi du mois : vêtements, chaussures, linge de maison, de seconde main à petit prix, pour soutenir des familles en difficulté avec le Secours Catholique. | Montauban |
| 10 h à 11 h 30 à l'Espace de Vie Sociale, atelier MASSAGE BEBE animé par Marie COUTEAUX, de PARENT'AIME, qui accompagne les parents notamment sur les problèmes de sommeil. 15 rue de la Libération. Contact 02 23 43 08 79 ou 07 69 67 33 04. | Médréac |
| 10 h 30 à 13 h à Quai n° 3, atelier cuisine végétale par Jean-Noël MOTAY (Alimentation Santé Nature) : réaliser des sushis créatifs et gourmands avec des plantes, petits légumes de saison et même des fleurs. On prépare ensemble, on déguste, et ensuite en refait ça chez soi à la prochaine invitation... Tarif plein 35 €, réduit 30 €. S'inscrire le 11 au plus tard au 07 74 96 62 62 ou par mail : quai-n3@cehapi.org www.cehapi.org | Montfort |
| 15 h à 16 h 30 à la médiathèque, dictée Molière : le texte sera composé d'extraits de l'oeuvre du plus célèbre des dramaturges. Gratuit, adultes, sur inscription au 02 99 07 94 92 ou contact@lagirafe-mediatheque.fr http://avelia.montfortcommunaute.bzh | Montfort |
| RV 15 h à République pour une nouvelle MANIFESTATION pour le cessez-le-feu à Gaza et le respect du droit international. Il faut que ce pilonnage impitoyable s'arrête, que les civils retrouvent une possibilité de vivre. La loi Immigration sera aussi dénoncée dans le cortège car elle procède d'un même état d'esprit : on est chez nous, on ne veut pas des autres ! Inacceptable dans notre République... | Rennes centre |

| | |
|---|-------------------|
| 16 h à 18 h 30 à la ferme de la Harpe, après-midi découverte des DANSES BRETONNES avec le Cercle Celtique de Rennes. Gratuit. Adresse : avenue Charles Tillon. 06 32 38 87 74. www.cercleceltiquederennes.org | Rennes nord ouest |
| 18 h 15 à l'Arvor, projection-débat DEAR FUTURE CHILDREN , de Franz Böhm, dans le cadre du festival CAMERAS REBELLES organisé par la section rennaise d'Amnesty International, sur le thème du DROIT A MANIFESTER dans le monde. Tarifs de 4,50 € à 6 €, www.cameras-rebelles.fr | Rennes gare |
| 21 h au Celtic, documentaire VOYAGE AU PÔLE SUD , de Luc JACQUET : fasciné par la beauté de l'Antarctique, le cinéaste ne cesse de vouloir nous faire partager cet amour pour les étendues glacées et leurs habitants à plumes. Cette fois, le voyage est en noir et blanc, ce qui renforce encore l'impression d'étrangeté. Durée 1 h 22. | St Méen |

DIMANCHE 14

| | |
|--|---|
| RV à 10 h chez Louis et Olivier à Toucanne pour un double chantier avec les Faisous de Chemins : l'un pour planter des arbres le long d'un chemin restauré par l'association à La Ruée, prévoir plants, outils, cartons et tuteurs. Le second consiste à rénover une source : désenvaser, refaire l'entourage de pierres, débroussailler... Louis fournit les pierres nécessaires. Il y aura donc deux équipes, et tout le monde se retrouve à Toucanne à 10 h et à midi. | Boisgervilly |
| 10 h à 11 h 15 au Manoir de la Ville Chauvin, initiation aux Comptage des oiseaux des Jardins qui aura lieu les 26 et 27 Janvier. Pour ceux qui participent à la campagne Mission Protection cela tombe bien, on peut gagner 4 graines en apprenant à reconnaître 10 chants d'oiseaux ! A prévoir : La tenue habituelle de terrain, jumelles pour ceux qui en ont, sinon nous en prêterons quelques unes. S'inscrire par mail : lesptitesnatures.secretaire@gmail.com | Boisgervilly  |
| 11 h à midi à Quai n° 3, rencontre avec Léa et Brewenn sur LE VOYAGE A VELO : ces deux jeunes qui ont traversé l'Europe sur leurs bicyclettes répondront à toutes les questions de ceux qui aimeraient bien, mais hésitent à se lancer... par exemple pour les prochaines vacances en famille ! Mieux vaut s'inscrire sur www.cehapi.org | Montfort |
| RV 15 h à République pour une MANIFESTATION contre la loi Immigration , qui ferait de la France officiellement un pays raciste, et fait rimer <i>étranger</i> avec <i>danger</i> ... A l'appel d'une centaine d'organisations. Ce sera d'abord un rassemblement avec goûter géant (on peut apporter des douceurs maison), ensuite le cortège festif et bruyant ! | Rennes centre |
| 16 h à 17 h à l'Espace de l'Etang-Bleu, spectacle de cirque DU BONHEUR EN BOÎTE , par la Cie MESDEMOISELLES : du rythme, des sursauts, de la folie, un débordement de joie contre la morosité ambiante... Une plongée dans les profondeurs de la légèreté ! Gratuit (c'est la première fois qu'elles le joueront en public). 06 58 18 25 89. https://www.la-loggia.net/ | Paimpont |
| 18 h au TNB, projection-débat FINITE, THE CLIMATE OF CHANGE , de Rich FELGATE. Tarifs de 4,50 € à 6 €, dans le cadre du festival CAMERAS REBELLES organisé par la section rennaise d'Amnesty. www.cameras-rebelles.fr | Rennes centre |

LUNDI 15

| | |
|--|-----------|
| 10 h à 12 h 30 au centre Victor Hugo, ouverture de la boutique solidaire CÔTE COEUR, CÔTE FRINGUES comme tous les lundis (et aussi tous les vendredis matin). On y trouve des vêtements, chaussures, linge de maison, de seconde main. Comme ça, on s'équipe à petit prix, et on soutient des familles en difficulté. | Montauban |
| 17 h 30 à 20 h 30 à Quai n° 3, soirée JEUX DE SOCIETE : tous les 15 du mois, on sort les cartes, les dés, les plateaux et les pions ! Mieux vaut s'inscrire sur www.cehapi.org | Montfort |

MARDI 16

| | |
|---|-----------|
| 18 h 30 à Quai n° 3, café-débat numérique : évitons les ARNAQUES EN LIGNE ! Un sujet qui peut concerner chacun de nous, comme l'a prouvé récemment l'affaire des escrocs au bois de chauffage... www.cehapi.org | Montfort |
| 20 h au Montal, documentaire LA RIVIERE , de Dominique MARCHAIS. Sorti en novembre dernier, ce film a obtenu le Prix Jean Vigo. <i>Entre Pyrénées et Atlantique coulent des rivières puissantes qu'on appelle les gaves. Les champs de maïs les assoiffent, les barrages bloquent la circulation du saumon. L'activité humaine bouleverse le cycle de l'eau et la biodiversité de la rivière. Des hommes et des femmes tendent leur regard curieux et amoureux vers ce monde fascinant fait de beauté et de désastre...</i> Dans le cadre des Mardis de l'écologie. Bande-annonce : https://www.youtube.com/watch?v=EtIcELoNdNI&feature=youtu.be | Montauban |

MERCREDI 17


| | |
|--|---------------|
| 18 h à la fac de droit & sciences politiques, conférence-débat de Vincent SIZAIRE, magistrat et universitaire, sur le thème ÊTES-VOUS VRAIMENT EN SÛRETE ? Le Droit comme outil d'auto-défense démocratique . Il présentera son livre « Être en sûreté : comprendre ses droits pour être mieux protégé ». Ce qui peut être fort utile dans une | Rennes centre |
|--|---------------|

| | |
|---|--------|
| période où manifester peut vous conduire à l'hôpital, au tribunal, et/ou dans le fichier des personnes radicalisées... Organisé par les Amis du Monde Diplomatique. www.amis.monde-diplomatique.fr | |
| 20 h 30 à La Commune, débat autour du livre RALENTIR OU PERIR, l'économie de la décroissance* , de Timothée PARRIQUE. Quelle économie pour une société écologique ? Adresse : 17 rue de Chateaudun. Gratuit. www.falasociale.org/ *Nous pouvons vous prêter ce livre si cela vous intéresse. | Rennes |


| JEUDI 18 | |
|--|-------------------|
| 10 h 30 à 12 h 30 à l'Abbaye, réunion d'information pour les agriculteurs : devenez producteurs de bois-énergie . Quels produits sont recherchés, avec quelles qualités ? Comment mener les chantiers ? Quelle rémunération ? Organisé par le Collectif Bois Bocage 35 : 06 33 07 86 97. | Montfort |
| jeudi 18 janvier de 14 h à 17 h à la Canopée, atelier de fabrication d'éponges Tawashi , pour remplacer vos éponges jetables par des éponges plus durables et lavables réalisées à partir de tissus récupérés. Apportez des vieux tee-shirts et/ou des chaussettes ! Gratuit. inscriptions auprès de l'Inter'Val : 02 99 06 88 90 ou accueil@interval.org | Plélan |
| 18 h à 21 h au collège Jacques Prévert, NUIT DE LA LECTURE : des animations et jeux ouverts à tous sur le thème de la littérature, avec même un Escape Game ! Gratuit, sur inscription au 02 99 23 29 68. | Romillé |
| 18 h 20 à 20 h 30 à la MCE, atelier FRESQUE DE LA MOBILITE organisé par l'association Rayons d'Action, qui veut développer la pratique du vélo (ou le piétonnisme) comme moyen de transport du quotidien. Adresse : 48 Bd Magenta. Gratuit. S'inscrire avant le 14 janvier au 07 67 50 70 02 ou coordination@rayonsdaction.org | Rennes gare |
| 19 h 30 au Parquet de Bal, FEST NOZ avec David PASQUET Trio, le trio DIXIT et les ateliers de musique d'ensemble de la Ferme de la Harpe. Pendant la première heure, initiation aux danses bretonnes. Tarif plein 8 €, réduit 6 €. Contact 06 32 38 87 74. www.cercleceltiquederennes.org | Rennes nord ouets |
| 20 h 30 au Celtic, projection du film MOI CAPITAINE , de Matteo GARRONE, suivi d'un échange avec des membres de l' association SOS MEDITERRANEE . Beau mais dur, inspiré d'histoires vraies, ce film raconte la terrible odyssee de deux jeunes Africains en route vers l'Europe. Il a été récompensé de plusieurs prix. Le hall du cinéma accueille une exposition présentant l'activité et les missions de SOS Méditerranée. Prochaines dates au Celtic : dimanche 21 et lundi 22 à 20 h 30 (sans intervenant). | St Méen |
| 20 h 30 au Confluent, LE MALADE IMAGINAIRE , de Molière par le Collectif CITRON : bien entendu, la célèbre pièce est mise au goût du jour pour mieux mettre en valeur les aspects intemporels de ce qu'elle dénonce et exalte... Après la représentation, échanges avec les acteurs. Tarif plein 14 €, réduit 10 €, - de 18 ans 7 €. | Montfort |

| VENDREDI 19 | |
|--|------------|
| 10 h à 12 h 30 au centre Victor Hugo, ouverture de la boutique solidaire CÔTE COEUR, CÔTE FRINGUES comme tous les vendredis (et aussi tous les lundis matin). On y trouve des vêtements, chaussures, linge de maison, de seconde main. Comme ça, on s'équipe à petit prix, et on soutient des familles en difficulté. | Montauban |
| RV 13 h 50 au parking du Pré Vert pour une randonnée en covoiturage à Montfort, marche de 8 km. Prévoir 1 € pour le covoiturage, et 2 € si l'on n'est pas adhérent de Nature & Sentiers. 06 12 54 06 44. | Romillé |
| 18 h 30 à Quai n° 3, soirée SLAM'TARTINES : venons balancer nos textes au micro, ou juste prêter ses oreilles... en buvant un verre et en dégustant de délicieuses tartines préparées par les bénévoles. Inscription obligatoire sur www.cehapi.org | Montfort |
| 20 h à la médiathèque, FAITES, conte musical et humain par JAONA : le trio incarne douze personnages, des voisins qui se rassemblent dans une fête de quartier. Se montrant sous leur meilleur jour, ils se regardent, dansent, se parlent, chantent, jouent, flirtent... Mais est-ce vraiment le reflet de leur quotidien ? Gratuit, sur inscription préalable au 02 23 43 34 23. | Landujan |
| 20 h à la Station-Théâtre, LA VISION DE BARONTIUS , avec Stéphane GODEFROY et Michel THOUSEAU : un texte ironique inspiré des origines de la Chrétienté, qui rappelle quelque peu <i>La Vie de Brian</i> des Monthy Python (film à découvrir absolument si vous ne l'avez pas vu !). Tarif plein 10 €, réduit 6 €. Pour réserver : 02 99 69 28 09 ou resalastationtheatre@gmail.com http://stationtheatre.canalblog.com/ | La Mézière |

| SAMEDI 20 | |
|--|----------|
| 10 h à midi à Quai n° 3, échanges autour des livres : BD & TRANSITION . Découvrir et faire découvrir aux autres des BD qui parlent d'écologie et du monde de demain. www.cehapi.org | Montfort |

| | | |
|---|---|----------|
| 10 h à midi à l'Espace de Vie Sociale, ZUMBA PARTY pour tous , de 3 à 103 ans (bon, 103, c'est peut-être un peu optimiste...) : un bon moyen de se remettre en forme et de se remuscler sans en avoir l'air, grâce aux musiques entraînantes et à l'ambiance. Gratuit pour les enfants de – de 10 ans, sinon 5 €. Le lieu se trouve en face de la Salle des Fêtes, rue de la Libération. S'inscrire avant le vendredi 19 au 02 23 43 08 79 ou paulinejolais.evs@gmail.com | Médréac | |
| Toute la journée à l'écolieu Le Poirier , visite apprenante, goûter, apéro-rencontre sur l'habitat participatif, concert de lectures poétiques, tout cela le matin. Et l'après-midi, atelier HERBORISTERIE avec Malika TENEUR sur le thème des vinaigres médicinaux, et réalisation d'un oxymel. Sur inscription à : malika.teneur@gmail.com Renseignements : ecolieu-lepoirier@ecomail.bzh | Hédé-Bazouges | |
| 14 h à 16 h, atelier HUILES ESSENTIELLES, pour soutenir son corps pendant l'hiver , avec Jeanne BIANNIC. Les différentes utilisations possibles pour toute la famille, les solutions naturelles pour passer sans encombre la période hivernale : digestion, immunité et vitalité. Les inscrits pourront repartir avec deux échantillons d'huiles essentielles CPTG, qui correspondront le mieux à leur état du moment. Tarif 25 € + 5 € d'adhésion à l'association (1 fois par an). S'inscrire sur le site : |  www.volubilis-broceliande.fr | St Péran |
| 14 h à la Canopée pour une visite de la ferme pédagogique TERRE HAPPY pour les 11 à 18 ans. Découverte et visite des lieux. Gratuit. <u>S'inscrire avant le 16</u> auprès d'Illias : 06 99 82 25 79. Cette visite pourra être suivie de deux ateliers à la ferme les samedis 3 et 17 février (4 € de participation), par exemple soins aux animaux, potager... au choix des jeunes s'ils le souhaitent. | Plélan | |

DIMANCHE 21

| | |
|---|--|
| 14 h 30 au Celtic, documentaire LA BELLE HELENE de Plumaugat , de Florence DOTTIN qui sera présente pour échanger avec le public. Heureuse dans un mode de vie simple et actif durant toute son existence, Hélène est une fontaine de joie et de sagesse. Durée 1 heure. C'est la dernière projection de ce petit film à grand succès ! Tarif 2 €. Qui voudrait y aller en covoiturage ? Appelez-moi au 06 07 15 31 24. | St Méén  |
|---|--|

INFOS LOCALES

| | |
|--|--|
| Bar-épicerie La Chapelle-du-Lou-du-Lac | Le bar-épicerie est à reprendre par un nouveau gérant (ou une) : les locaux sont neufs et bien agencés, il y a un grand parking, une terrasse, et même un appartement pour loger avec sa famille ! Qui saura le reprendre et le faire vivre ? Contacter le maire Patrick HERVIOU : 06 80 62 55 31. |
| Biodéchets : RAS ! | A partir du 1 ^{er} janvier, les collectivités locales doivent proposer à leurs habitants des solutions pour que les déchets organiques ne se retrouvent plus dans la poubelle verte. En ce qui concerne notre SMICTOM Centre-Ouest, rien à signaler. Il se contente de vendre à ceux qui le demandent des bacs à compost. Mais quid des appartements, des maisons de ville sans jardin ? Et quelle solution pour tous ceux (ils sont nombreux !) qui ne savent pas conduire un compost ? Il est vrai que les élus ont investi, il y a moins de 10 ans, dans une coûteuse usine TMB (Tri Mécano Biologique) censée extraire de nos ordures ménagères, par des procédés automatisés, un compost acceptable par les agriculteurs... Ils doivent donc considérer que pour notre territoire, le problème est réglé ! Pourtant, cette usine TMB fut la dernière autorisée en France, à cause des nombreux corps étrangers (plastique, métaux lourds...) présents dans le compost qui sort de ces usines. La réglementation incite désormais à opérer le tri à la source , par une collecte séparée des biodéchets (bac marron). C'est ce que fait le SMICTOM Pays de Vilaine depuis... plus de 20 ans ! |
| Politique culturelle de la ComCom de St Méén-Montauban | Jusqu'au 15 février, il est encore temps de répondre à l' enquête sur les envies culturelles des habitants. Cliquer sur ce lien pour en savoir plus et accéder au questionnaire en ligne : https://www.montauban-de-bretagne.fr/actualites/en-quete-de-culture-dans-votre-territoire/ |
| Café-cantine à la gare de Montfort (cf affiche ci-dessous) | Ne pas prendre son repas seul... S'installer dans un lieu accueillant sans TV envahissante, comme c'est souvent le cas dans les bistrotts... Pouvoir échanger avec des personnes sympa ou bouquiner tranquillement au chaud... Apporter son sandwich ou sa gamelle, commander une boisson, un café... Ou même travailler sur place, tout ceci est possible à Quai n° 3, tiers-lieu installé dans une partie de la gare. 07 74 96 62 62. |
| A faire aux Champs Libres à Rennes | Christine nous recommande cette exposition fascinante, à voir seul.e ou avec des enfants (gratuit, jusqu'au 31 mars) : https://www.leschampslibres.fr/expositions/prism/ |
| Ça ne passe pas ! | Entre Landujan et Médréac, un camion trop haut a emporté le pont du vélo-rail en passant en-dessous ! La faute au GPS ? Espérons que le pont sera réparé rapidement, et pas aux frais du contribuable... |

ACTUALITES

| | |
|-------------------------------|--|
| Parc éolien baie de St Brieuc | Ça y est, le parc éolien marin est enfin entré en service, après bien des oppositions. Et nombreux sont les gens qui ont envie d'aller voir de plus près ses 62 machines... La Compagnie des Vedettes de Bréhat se frotte les mains, en organisant des visites sur place d'avril à septembre, à des prix allant de 20 € (groupes de scolaires) à 35 € par personne (adultes seuls). Parfait pour l'économie locale me direz-vous ! Il y a quand même un hic : ce parc éolien, à priori vertueux sur le plan climatique en évitant des émissions carbonées pour la production d'énergie, va engendrer de nouvelles avec ces rotations supplémentaires de vedettes touristiques... A moins que ces bateaux ne se déplacent à la voile ? Allez, encore un effort pour la cohérence écologique !!! |
| Guerre en Palestine (suite) | Intéressant à écouter, l'entretien avec Shlomo Sand, historien juif israélien de gauche, qui ne défend plus la solution « à deux Etats » mais plutôt un Etat binational égalitaire... et demande un cessez-le-feu immédiat. https://www.youtube.com/watch?v=-wZBECOLav0 On peut aussi suivre cette conférence de 2012 très éclairante : https://www.youtube.com/watch?v=taAUXOTx8Qg |

QUAI N°3, un CAFÉ-CANTINE

Quai n°3, on peut y venir manger son déjeuner et rencontrer d'autres personnes, bouquiner ou papoter, mais aussi travailler. C'est aussi l'occasion de découvrir la programmation d'événements et les projets.



CAFÉ | CANTINE

| | | |
|----------|--------|-----------|
| LUNDI | | 17h - 20h |
| MARDI | 8h-14h | 17h-20h |
| MERCREDI | | 9h-18h |
| JEUDI | | 17h-20h |
| VENDREDI | 8h-14h | 17h-20h |
| SAMEDI | 9h-13h | |

TIERS-LIEU ECO-CITOYEN
 1 place de la Gare à Montfort
 07.74.96.62.62
 quai-n3@cehapi.org

MOMENT PARENTALITE
 VENDREDI 12 JANVIER / 9 FEVRIER / 15 MARS - 18H
 MONTAUBAN DE BRETAGNE - MEDIATHEQUE

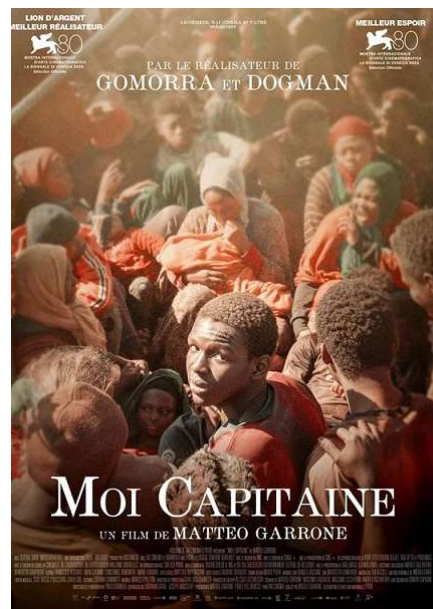
PLEASE NO MORE WAR
 LOVE

ATELIER PHILO : POURQUOI FAIT-ON LA GUERRE ?

Intervenante : Marie DAVID Praticienne en philosophie
 Atelier gratuit parent-enfant (à partir de 7 ans) limité à 6 duos
 Sur inscription sur le site internet de l'association

22.99.06.50.75
 contact.mtb@famillesrurales.org
 www.famillesrurales.org
 www.montauban-de-bretagne.fr
 Familles Rurales
 Montauban-de-Bretagne
 FamillesRurales.mtb

ACADEMIE DE BRETAGNE
 EDUCATION ET PREVENTION
 Familles rurales
 ASSOCIATION DU PAYS DE MONTAUBAN-DE-BRETAGNE



SAMEDI DECOUVERTE
TERRE HAPPY FARM
 SOINS ANIMAUX - POTAGER - ...

Samedi 20 janvier 2024
 VIENS RENCONTRER PAULINE ET VISITER SA FERME PEDAGOGIQUE.

Navette possible
 De 11 à 18 ans
 Gratuit



Sur inscription AVANT LE 16 JANVIER

PUIS 2 ATELIERS :
3 FEVRIER ET 17 FEVRIER - ATELIERS FERMERS 4C

Contact : Ilias : 06.99.82.25.79 - espacejeunesmonterfil

l'interVal

