

## L'ECHOLOCATERRE n° 3 du 18 janvier 2024

### Liberté, égalité, fraternité, devise obsolète ?

Bonjour,

Le film MOI CAPITAINE passe ce soir au Celtic de St Méen, en pleine période de rejet de l'étranger, dans notre pays oublieux de sa devise républicaine. Des membres de l'association SOS Méditerranée seront là pour témoigner de la dure réalité que vivent les candidats à l'exil, qui souvent n'ont pas vraiment le choix. Et dimanche une grande manifestation aura lieu à Rennes pour protester contre l'ignoble loi sur l'immigration, inspirée par l'extrême-droite. Si vous souhaitez covoiter pour aller ce soir à St Méen à partir de Montauban, appelez-moi au 06 07 15 41 24 (RV à 20 h 10 au parking de covoiturage).

Beaux jours à venir,

Michèle

[www.lescolocaterre.org](http://www.lescolocaterre.org)

#### AGENDA

##### JEUDI 18

18 h à 21 h au collège Jacques Prévert, <b>NUIT DE LA LECTURE</b> : des animations et jeux ouverts à tous sur le thème de la littérature, avec même un Escape Game ! Gratuit, sur inscription au 02 99 23 29 68.	Romillé
18 h 20 à 20 h 30 à la MCE, <b>atelier FRESQUE DE LA MOBILITE</b> organisé par l'association Rayons d'Action, qui veut développer la pratique du vélo (ou de la marche) comme moyen de transport du quotidien. Adresse : 48 Bd Magenta. Gratuit. Sur inscription au 07 67 50 70 02 ou <a href="mailto:coordination@rayonsdaction.org">coordination@rayonsdaction.org</a>	Rennes gare
19 h salle multifonctions, <b>réunion publique de consultation</b> des habitants de la ComCom de St Méen-Montauban sur leurs habitudes et <b>besoins culturels</b> . Pardon d'avoir oublié de la rappeler dans le dernier Echo ! Une autre aura lieu le mardi 23 à la salle des Fêtes de St Onen la Chapelle.	Irodouër
19 h 30 au Parquet de Bal, <b>FEST NOZ</b> avec David PASQUET Trio, le trio DIXIT et les ateliers de musique d'ensemble de la Ferme de la Harpe. Pendant la première heure, initiation aux danses bretonnes. Tarif plein 8 €, réduit 6 €. Contact 06 32 38 87 74. <a href="http://www.cercleceltiquederennes.org">www.cercleceltiquederennes.org</a>	Rennes nord ouest
20 h 30 au Celtic, projection du <b>film MOI CAPITAINE</b> , de Matteo GARRONE, suivi d'un échange avec des membres de l' <b>association SOS MEDITERRANEE</b> . Beau mais dur, inspiré d'histoires vraies, ce film raconte la terrible odyssee de deux jeunes Africains en route vers l'Europe. Il a été récompensé de plusieurs prix. Le hall du cinéma accueille une exposition présentant l'activité et les missions de SOS Méditerranée. Prochaines dates au Celtic : dimanche 21 et lundi 22 à 20 h 30 (sans intervenant).	St Méen
20 h 30 au Confluent, <b>LE MALADE IMAGINAIRE</b> , de Molière par le Collectif CITRON : bien entendu, la célèbre pièce est mise au goût du jour pour mieux mettre en valeur les aspects intemporels de ce qu'elle dénonce et exalte... Après la représentation, échanges avec les acteurs. Tarif plein 14 €, réduit 10 €, - de 18 ans 7 €.	Montfort
20 h 30 à l'Hermine, <b>documentaire DANS LA PEAU D'UN VEGAN</b> , en présence du réalisateur Mathurin PESCHET (Le Dernier des Laitiers). Celui-ci voulait comprendre la démarche végane, qui consiste à ne consommer ou n'utiliser rien qui provienne de l'exploitation d'animaux : viande, poisson, œufs, produits laitiers, pas même de miel... Il s'est donc astreint à ce régime pendant 100 jours. Dans son film, il donne la parole à des éleveurs, des végétariens (ou végétaliens) et des militants de la cause animale. Un échange aura lieu après le film.	Plélan

##### VENREDI 19

9 h 30 à 11 h 30 salle des Associations, <b>petit déjeuner-rencontre</b> sur le projet <b>TZCLD</b> (Territoire Zéro Chômeur de Longue Durée) en compagnie du CLIC de Brocéliande. Boissons chaudes et viennoiseries offertes. Gratuit.	Gaël
10 h à 12 h 30 au centre Victor Hugo, ouverture de la <b>boutique solidaire CÔTE COEUR, CÔTE FRINGUES</b> comme tous les vendredis (et aussi tous les lundis matin). On y trouve des vêtements, chaussures, linge de maison, de seconde main. Comme ça, on s'équipe à petit prix, et on soutient des familles en difficulté.	Montauban

RV 13 h 50 au parking du Pré Vert pour une randonnée en covoiturage à Montfort, marche de 8 km. Prévoir 1 € pour le covoiturage, et 2 € si l'on n'est pas adhérent de Nature & Sentiers. 06 12 54 06 44.	Romillé
18 h 30 à Quai n° 3, <b>soirée SLAM'TARTINES</b> : venons balancer nos textes au micro, ou juste prêter nos oreilles... en buvant un verre et en dégustant de délicieuses tartines préparées par les bénévoles. Et pour ceux et celles qui prendront le micro : un verre offert ! 07 74 96 62 62. Inscription obligatoire sur <a href="http://www.cehapi.org">www.cehapi.org</a>	Montfort
20 h à la médiathèque, <b>FAITES, conte musical et humain</b> par JAONA : le trio incarne douze personnages, des voisins qui se rassemblent dans une fête de quartier. Se montrant sous leur meilleur jour, ils se regardent, dansent, se parlent, chantent, jouent, flirtent... Mais est-ce vraiment le reflet de leur quotidien ? Gratuit, sur inscription préalable au 02 23 43 34 23.	Landujan
20 h à la Station-Théâtre, <b>LA VISION DE BARONTIUS</b> , avec Stéphane GODEFROY et Michel THOUSEAU : un texte ironique inspiré des origines de la Chrétienté, qui rappelle quelque peu <i>La Vie de Brian</i> des Monthy Python (film à découvrir absolument si vous ne l'avez pas vu !). Tarif plein 10 €, réduit 6 €. Pour réserver : 02 99 69 28 09 ou <a href="mailto:resalastationtheatre@gmail.com">resalastationtheatre@gmail.com</a> <a href="http://stationtheatre.canalblog.com/">http://stationtheatre.canalblog.com/</a>	La Mézière



SAMEDI 20	
9 h 30 à 12 h 30 à la médiathèque La Parchemine, <b>atelier participatif FRESQUE DU CLIMAT</b> : cette séance riche d'échanges entre participants permet de saisir les causes et conséquences, l'ampleur et les enjeux du dérèglement climatique, ce qui éveille l'esprit aux solutions. S'inscrire en suivant ce lien : <a href="https://urlz.fr/p6Kf">https://urlz.fr/p6Kf</a> Prochaine date proposée : le samedi 3 février de 14 h à 17 h, on peut déjà s'inscrire : <a href="https://urlz.fr/p6Ky">https://urlz.fr/p6Ky</a>	Pleumeleuc
10 h à midi à Quai n° 3, échanges autour des livres : <b>BD &amp; TRANSITION</b> . Découvrir et faire découvrir aux autres des BD qui parlent d'écologie et du monde de demain. <a href="http://www.cehapi.org">www.cehapi.org</a>	Montfort
10 h à midi, ouverture comme chaque samedi de la <b>recyclerie solidaire LES ENFANTS AVANT TOUT</b> . Elle est située derrière la pharmacie Ty Du située en face du cimetière. On y trouve à petits prix meubles, jouets, livres, disques, vaisselle, ustensiles de cuisine, vêtements et accessoires, outillage... Le fruit des ventes finance des orphelinats situés dans des pays pauvres, comme Madagascar. On peut aussi donner des objets en bon état.	Montauban
10 h à midi à l'Espace de Vie Sociale, <b>ZUMBA PARTY pour tous</b> , de 3 à 103 ans (bon, 103, c'est peut-être un peu optimiste...) : un bon moyen de se remettre en forme et de se remuscler sans en avoir l'air, grâce aux musiques entraînantes et à l'ambiance. Gratuit pour les enfants de – de 10 ans, sinon 5 €. Le lieu se trouve en face de la Salle des Fêtes, rue de la Libération. S'inscrire avant le vendredi 19 au 02 23 43 08 79 ou <a href="mailto:paulinejolais.evs@gmail.com">paulinejolais.evs@gmail.com</a>	Médréac
RV 12 h 45 parking salle René-Yvetot pour une <b>randonnée</b> de 7 km sur le circuit de Téléhier. On peut adhérer à Cardroc Randos Découvertes pour 15 € par an, sinon la participation pour une rando est de 2 €. 02 99 45 85 37.	Cardroc
L'après-midi à l'écolieu Le Poirier, visite apprenante, goûter, concert de lectures poétiques. Atelier HERBORISTERIE avec Malika TENEUR sur le thème des vinaigres médicinaux, et réalisation d'un oxymel. Sur inscription par mail : <a href="mailto:malika.teneur@gmail.com">malika.teneur@gmail.com</a> Renseignements : <a href="mailto:ecolieu-lepoirier@ecomail.bzh">ecolieu-lepoirier@ecomail.bzh</a> 17 h au même endroit, <b>apéro-rencontre sur l'habitat participatif</b> avec le collectif MEETOYEN, qui recherche de nouvelles personnes pour agrandir son groupe de futurs co-habitants. Contact : <a href="mailto:meetoyen35@gmail.com">meetoyen35@gmail.com</a>	Hédé-Bazouges
14 h à 16 h, <b>atelier HUILES ESSENTIELLES, pour soutenir son corps pendant l'hiver</b> , avec Jeanne BIANNIC. Les différentes utilisations possibles pour toute la famille, les solutions naturelles pour passer sans encombre la période hivernale : digestion, immunité et vitalité. Les inscrits pourront repartir avec deux échantillons d'huiles essentielles CPTG, qui correspondront le mieux à leur état du moment. Tarif 25 € + 5 € d'adhésion à l'association (1 fois par an). S'inscrire sur le site : <a href="http://www.volubilis-broceliande.fr">www.volubilis-broceliande.fr</a>	St Péran
14 h à la Canopée pour une <b>visite de la ferme pédagogique TERRE HAPPY</b> pour les 11 à 18 ans. Découverte et visite des lieux. Gratuit. S'inscrire avant le 16 auprès d'Illias : 06 99 82 25 79. Cette visite pourra être suivie de deux ateliers à la ferme les samedis 3 et 17 février (4 € de participation), par exemple soins aux animaux, potager... au choix des jeunes s'ils le souhaitent.	Plélan
14 h à 16 h au Pôle du Lavoir, ouverture de la <b>recyclerie gratuite SECONDE VIE</b> . Déposez ce qui ne vous sert plus, prenez ce dont vous avez besoin ou envie. Pour les gros dépôts, prendre rendez-vous. Contact par mail : <a href="mailto:seconde.vie-irodouer@outlook.fr">seconde.vie-irodouer@outlook.fr</a>	Irodouër
15 h aux Champs Libres, <b>conférence-débat QU'EST-CE QUE L'ECOFEMINISME ?</b> par Catherine LARRERE. Gratuit, sans réservation. Esplanade Charles de Gaulle.	Rennes centre
20 h 30 au Ponant, <b>FEST NOZ</b> de La Rassemblée avec FORZH PENAOS, LE BOUR – BODROS, SILABENN TRIO, le SON DU LOGIS, DAO-DAO, les CHANTOUS. Tarif 9 €, étudiants 6 €. 06 76 61 00 68. <a href="http://www.larassemblee.bzh">www.larassemblee.bzh</a>	Pacé



DIMANCHE 21	
15 h au Celtic, <b>documentaire LA BELLE HELENE de Plumaugat</b> , de Florence DOTTIN qui sera présente pour échanger avec le public. Heureuse dans un mode de vie simple et actif durant toute son existence, Hélène est une fontaine de joie et de sagesse. Durée 1 heure. C'est la dernière projection de ce petit film à grand succès ! Tarif 2 €.	St Méen
RV 15 h à République (ou sur l'Esplanade De Gaulle, selon le choix du Préfet) pour une grande <b>MANIFESTATION contre la loi Immigration</b> , qui ferait de la France officiellement un pays raciste, et fait rimer <i>étranger avec danger...</i> La dernière a rassemblé au moins 2 000 personnes à Rennes, on peut sûrement faire mieux.	Rennes centre
15 h chez Annick et Jean-Pierre, rencontre pour <b>converser en breton</b> : pour tous ceux qui ont envie de pratiquer ou simplement d'entendre cette langue vivace ! Adresse : 34 L'Aumondais. 06 71 35 25 41.	Irodouër
20 h 30 au Montal, <b>MA FRANCE A MOI</b> , film de Benoît COHEN avec Fanny ARDANT : une bourgeoise parisienne sexagénaire se porte volontaire pour accueillir chez elle un réfugié à la rue. C'est ainsi que Reza, jeune afghan, va débarquer dans sa vie...	Montauban

LUNDI 22	
10 h à 12 h 30 au centre Victor Hugo, ouverture de la <b>boutique solidaire CÔTE COEUR, CÔTE FRINGUES</b> comme tous les lundis (et aussi tous les vendredis matin). On y trouve des vêtements, chaussures, linge de maison, de seconde main. Comme ça, on s'équipe à petit prix, et on soutient des familles en difficulté.	Montauban
18 h 30 à Quai n° 3, <b>atelier COUTURE</b> pour adultes : une autre façon de se vêtir à petit prix, et de façon créative ! Durée 2 heures, payant, réservation obligatoire sur le site de Cêhapi : <a href="http://www.cehapi.org">www.cehapi.org</a>	Montfort
20 h au cinéma, <b>conférence santé PRENDRE SOIN DE SON SYSTEME IMMUNITAIRE</b> , organisé par les élus locaux de la MSA, avec une nutritionniste. Un sujet crucial, pour réduire la dépendance aux laboratoires pharmaceutiques... Rester en bonne santé c'est avant tout une question d'hygiène de vie et de règles simples. Gratuit et ouvert à tous.	Montfort

MARDI 23	
19 h 30 salle des Fêtes, <b>réunion publique de consultation</b> sur les habitudes et besoins culturels des habitants de la ComCom St Méen-Montauban.	St Onen la Chapelle

MERCREDI 24	
15 h à 15 h 45 à la médiathèque, <b>ESCAPE GAME</b> sur le thème du <b>TRI DES DECHETS</b> : le jeu transforme les gestes de tri en aventure ! Gratuit, pour un public familial (enfants de 7 à 10 ans & adultes). Organisé par le SMICTOM. Pour ceux qui n'auront pas pu venir si tôt, une autre session a lieu de 16 h à 16 h 45.	Pleumeleuc
16 h à Quai n° 3, <b>atelier UPCYCLING</b> pour enfants : comment transformer une bouteille d'eau ordinaire en trousse extraordinaire. Durée 2 heures, payant, sur inscription : <a href="http://www.cehapi.org">www.cehapi.org</a>	Montfort

JEUDI 25	
18 h 30 à Quai n° 3, <b>atelier quiz LES OISEAUX DE NOS JARDINS</b> : pour faire connaissance avec ces volatiles qui nous entourent tout en fuyant notre approche... et se préparer au grand comptage participatif qui aura lieu les 27 et 28 janvier. Durée 1 heure.	Montfort
19 h à 21 h 30 au manoir de la Ville Cotterel, <b>atelier citoyen COMMENT AUGMENTER LA PRODUCTION D'ENERGIES RENOUVELABLES en Pays de Brocéliande ?</b> organisé dans le cadre du Plan Climat Air Energie territorial (PCAET). Des éoliennes aux méthaniseurs en passant par les chaufferies bois et les panneaux solaires, venez donner votre avis : qu'est-ce qui est acceptable, souhaitable, ou pas ? Où installer ces capacités, par qui, comment ? Adresse : 46 rue de St Malo. 02 99 06 54 92. S'inscrire par mail à : <a href="mailto:pcaet@stmeen-montauban.fr">pcaet@stmeen-montauban.fr</a>	Montauban
19 h à 21 h chez Comme un Etabli, <b>rencontre avec les CIGALES</b> de Bretagne : contrairement à celle de la fable, celles-ci se comportent plutôt comme des fourmis en mettant chaque mois de l'argent de côté... en commun ! Le but est de constituer un capital, qui permettra à une personne ayant un projet professionnel éthique de se financer. Voir détails sur l'affiche tout en bas. Adresse : 5 rue Bahun-Rault. 06 81 16 61 73. S'inscrire avec le lien ci-dessous : <a href="https://framaforms.org/rennes-creez-ou-rejoignez-un-club-dinvestisseuseuses-solidaires-1704727327">https://framaforms.org/rennes-creez-ou-rejoignez-un-club-dinvestisseuseuses-solidaires-1704727327</a>	Rennes nord

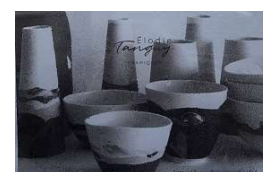


VENDREDI 26	
-------------	--

10 h à 12 h 30 au centre Victor Hugo, ouverture de la <b>boutique solidaire CÔTE COEUR, CÔTE FRINGUES</b> comme tous les vendredis (et aussi tous les lundis matin). On y trouve des vêtements, chaussures, linge de maison, de seconde main. Comme ça, on s'équipe à petit prix, et on soutient des familles en difficulté.	Montauban
18 h 30 à Quai n° 3, <b>apéro bénévoles</b> : pour se rencontrer, tout savoir sur le bénévolat qui fait vivre ce lieu pas comme les autres, et qui sait, avoir envie d'en faire partie ! Car ça peut changer une vie... <a href="http://www.cehapi.org">www.cehapi.org</a>	Montfort
19 h à 19 h 45 à la médiathèque, <b>ESCAPE GAME</b> sur le thème du <b>TRI DES DECHETS</b> : le jeu transforme les gestes de tri en aventure ! Gratuit, pour un public adolescent (dès 11 ans). Organisé par le SMICTOM.	Pleumeleuc
20 h 30 au Montal, <b>documentaire VOYAGE AU PÔLE SUD</b> , de Luc JACQUET : fasciné par la beauté de l'Antarctique, le cinéaste ne cesse de vouloir nous faire partager cet amour pour les étendues glacées et leurs habitants à plumes. Cette fois, le voyage est en noir et blanc, ce qui renforce encore l'impression d'étrangeté. Durée 1 h 22.	Montauban

## INFOS LOCALES

Expo Climat à Pleumeleuc	LE CLIMAT EN DANGER, c'est le titre de l'exposition élaborée par l'Espace des Sciences, qui alerte sur les causes et les conséquences du changement climatique, et n'oublie pas d'ouvrir des pistes de solutions à la fin. Elle est visible à la médiathèque La Parchemine jusqu'au 10 février, aux heures d'ouverture. 02 99 06 17 91.
Coupé du monde	La tempête Ciaran, vous vous souvenez ? Eh oui, cela remonte au 28 novembre. Mais certaines personnes n'ont pas pu tourner la page, comme des habitants de St Malon sur Mel, toujours privés de ligne téléphonique et d'Internet, et même parfois empêchés d'utiliser leur téléphone mobile. Mais pas privés de facture de la part d'Orange... Ceux qui ont connu le bon temps du monopole des services publics, avant la séparation au nom de la sacro-sainte « concurrence », doivent ressentir une grande nostalgie !
Politique culturelle de la ComCom de St Méen-Montauban	Jusqu'au 15 février, il est encore temps de répondre à l' <b>enquête sur les envies culturelles</b> des habitants. Cliquer sur ce lien pour en savoir plus et accéder au questionnaire en ligne : <a href="https://www.montauban-de-bretagne.fr/actualites/en-quete-de-culture-dans-votre-territoire/">https://www.montauban-de-bretagne.fr/actualites/en-quete-de-culture-dans-votre-territoire/</a>
Café-cantine à la gare de Montfort (cf affiche ci-dessous)	Ne pas prendre son repas seul... S'installer dans un lieu accueillant sans TV envahissante, comme c'est souvent le cas dans les bistrotts... Pouvoir échanger avec des personnes sympa ou bouquiner tranquillement au chaud... Apporter son sandwich ou sa gamelle, commander une boisson, un café... Ou même travailler sur place, tout ceci est possible à Quai n° 3, tiers-lieu installé dans une partie de la gare. 07 74 96 62 62.
Ça ne passe pas ! Rectificatif	Un camion a bien emporté le pont du vélo-rail en passant en-dessous, mais c'est sur la route de Montauban et non celle de Landujan. La faute à un engin agricole que transportait ce camion, et dont la flèche dépassait verticalement. La prochaine saison du vélo-rail est grandement compromise... Espérons que le pont sera réparé rapidement, et pas aux frais du contribuable !
Céramiques uniques à petits prix	La céramiste Eodie TANGUY vide son atelier à <b>Romillé</b> , du 19 au 21 janvier. Elle met en vente à petits prix des pièces uniques : essais, léger défaut, etc. Ouvert à partir de 10 h, vendredi et samedi matin et après-midi, dimanche seulement le matin. Adresse : 12 place de l'église. 06 31 48 16 06. <a href="http://www.elodietanguy.fr">www.elodietanguy.fr</a>



## ACTUALITES

Faut-il démarrer l'EPR de Flamanville ?	Une <b>consultation en ligne</b> vient de s'ouvrir dans la plus grande discrétion, elle dure jusqu'au 15 février. On la trouve sur le site de l'ASN (Autorité de Sécurité Nucléaire), et le dossier à lire fait pas moins de 11 000 pages ! Inutile de se farcir cet indigeste gâteau pour se dire que ce démarrage serait une mauvaise idée. Peut-être suffit-il de savoir que son <b>arrêt pour changement du couvercle de la cuve et réparation de celle-ci</b> (oui vous avez bien lu, c'est la cuve où se passe la réaction nucléaire, le coeur du réacteur!) est prévu de toute façon <b>en 2026</b> . Ou que la centrale identique, celle de Taishan en Chine, accumule les pannes depuis sa mise en service, même si elle a été remise en route le mois dernier. Cet EPR normand, qui a pris 12 ans de retard et coûté déjà presque 19 milliards, sera encore plus problématique lorsqu'il sera bourré de radioactivité... Il serait grand temps d'arrêter les frais ! La question posée : Faut-il charger les barres d'uranium dans le réacteur ? Beaucoup d'avis favorables pour le moment, sans doute déposés par des gens liés de près ou de loin à l'industrie nucléaire, puisqu'ils avaient eu connaissance de cette consultation avant tout le monde : <a href="https://www.asn.fr/l-asn-informe/actualites/l-asn-consulte-le-public-sur-la-demande-d-autorisation-de-mise-en-service-de-l-epr-de-flamanville">https://www.asn.fr/l-asn-informe/actualites/l-asn-consulte-le-public-sur-la-demande-d-autorisation-de-mise-en-service-de-l-epr-de-flamanville</a>
Un rapport qui enrichit !	Des politiques climatiques ambitieuses, on n'en a pas les moyens ? Allons donc ! C'est juste l'inverse, comme le démontre ce rapport du Réseau Action Climat concernant les politiques climatiques européennes : <a href="https://caneurope.org/bold-climate-action-report-trillion-savings/">https://caneurope.org/bold-climate-action-report-trillion-savings/</a> (choisir anglais ou français)

# QUAI N°3, un CAFÉ-CANTINE

Quai n°3, on peut y venir manger son déjeuner et rencontrer d'autres personnes, bouquiner ou papoter, mais aussi travailler. C'est aussi l'occasion de découvrir la programmation d'événements et les projets.



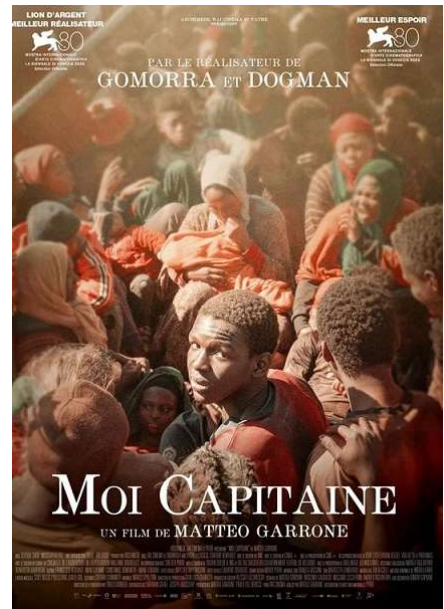
QUAI N°3

TIERS-LIEU ECO-CITOYEN  
1 place de la Gare à Montfort  
07.74.96.62.62  
quai-n3@cehapi.org



CAFÉ | CANTINE

LUNDI	17h - 20h
MARDI	8h-14h 17h-20h
MERCREDI	9h-18h
JEUDI	17h-20h
VENDREDI	8h-14h 17h-20h
SAMEDI	9h-13h



## MOI CAPITAINE

UN FILM DE MATTEO GARRONE

## Jaona Conte musical et humain



VENDREDI 19 JANVIER  
20H



## SAMEDI DECOUVERTE TERRE HAPPY FARM

SOINS ANIMAUX - POTAGER - ...

Samedi 20 janvier 2024

VIENS RENCONTRER PAULINE ET VISITER SA FERME PEDAGOGIQUE.



De 11 à 18 ans  
Nouveauté possible  
Gratuit

Sur inscription  
AVANT LE  
16 JANVIER

PUIS 2 ATELIERS :

3 FEVRIER ET 17 FEVRIER - ATELIERS FERMERS 40

Contact : Ilias : 06.99.82.25.79 -  
espacejeunesmonterfil



## LA BELLE HÉLÈNE

de Plumaugat !

Une formidable leçon de vie...  
Un film de cœur sur une femme de cœur !

TARIF UNIQUE À 2€  
Échange avec Florence Dottin

Réservation au cinéma  
Rue Théodore Botrel - St-Méen-le-Grand  
02 99 09 49 21

cinema-le-celtic@orange.fr / www.le-celtic.com / @stmeenleceltic

Cfdt: UNION REPARTITIVELLE cgt FO F.S.U. Ile-et-Vilaine Solidaires 35

## RETRAIT DE LA LOI DARMANIN LOI DE LA HONTE

Le contenu de la loi reprend les principales propositions de l'extrême droite et remet en cause nos principes républicains.

Une loi xénophobe et raciste en opposition aux valeurs républicaines :

- Assimilant l'immigration à l'insécurité ;
- Stigmatisant l'étranger-e par sa nationalité, sa religion ;
- Soutenue par l'extrême droite.

- Qui acte le principe d'extrême-droite de "préférence nationale" pour l'accès aux allocations ;
- Qui remet en cause le droit du sol pour les enfants de parents étrangers ;
- Contraire à la Constitution sur de nombreux points.

Une loi contre les femmes et les familles :

- Précarisant davantage les femmes qui pour la plupart travaillent dans les métiers souvent dévalorisés ;
- Remettant en cause le droit aux APL, aux hébergements d'urgence ;
- Remettant en cause l'accès à l'aide médicale d'État ;
- Favorisant l'expulsion des enfants.

Une loi par et pour le capital :

- La précipitation des travailleurs-ses étranger-ers va permettre de tirer l'ensemble des droits des travailleurs-ses vers le bas et contribuer au dumping social.

L'intersyndicale d'Ile-et-Vilaine appelle l'ensemble du monde du travail à se mobiliser massivement pour exiger le retrait de cette loi de la honte !

TOUTES et TOUS en MANIFESTATION LE 21 JANVIER 2024  
À RENNES : 15 h - ESPL. CHARLES DE GAULLE



## CIGALES BRETAGNE

### RÉUNION D'INFORMATION

Judi 25 JANV  
19h00 - 21h00

à Comme Un Établi  
5 Rue Bahou Rault  
RENNES

Pour devenir investisseur/euse  
solidaire sur le Pays de Rennes !

choisissez votre salle :

salle 1 : présentation de la finance  
solidaire et du fonctionnement  
des clubs CIGALES

salle 2 : speed dating pour rejoindre  
des cigalier.e.s dans leurs clubs  
en création

## VOTRE ÉPARGNE A DU POUVOIR !

PAULINE N'EST PAS  
BOULANGÈRE,  
ELLE A INVESTI DANS UNE  
BOULANGERIE BIO.

COMME PAULINE, DEVEZ-VOUS ACTEUR DE L'ÉCONOMIE  
SOCIALE ET SOLIDAIRE www.cigales-bretagne.org



Inscription conseillée

