

L'ECHOLOCATERRE n° 15 du 19 avril

Gare à la date limite...

Bonjour,

Savez-vous que la limite d'inscription sur les listes électorales est le 1^{er} mai en ligne (voir dans Actualités), ou le vendredi 3 mai en mairie ? Beaucoup de gens pensent être inscrits de façon automatique, ce n'est pas le cas : lors de la dernière élection, presque 8 millions d'électeurs français ne figuraient pas sur la liste électorale de leur commune ! Le 9 juin, jour du scrutin pour les Européennes, il sera trop tard pour s'apercevoir qu'on ne peut pas voter...

On ne saurait trop insister sur l'importance du vote : même si on n'est totalement d'accord avec aucun parti en présence, cet espèce de sondage grandeur nature devrait être le reflet fidèle des préférences de la population, puisqu'il est **totalelement proportionnel** ! Chacun va donc voter pour la tendance politique qui représente le plus ses idées. C'est ce qui formera la composition du Parlement européen.

Même si celui-ci n'a pas un pouvoir décisif, l'essentiel est ailleurs : selon la proportion plus ou moins grande de suffrages vers telle ou telle liste, les gouvernements auront tendance à adopter des politiques visant à satisfaire l'électorat majoritaire. Un score élevé de l'extrême-droite, par exemple, conduirait les dirigeants à durcir encore plus les conditions d'entrée et de séjour des migrants... Si les écologistes affichaient une haute performance, le gouvernement comprendrait que c'est un sujet primordial pour une grande partie des Français, et agirait en conséquence. Un bon résultat de la gauche serait un désaveu pour sa politique antisociale, etc. Voter le 9 juin, ce n'est donc pas seulement s'intéresser à l'Europe, même si cela nous concerne quand même beaucoup (PAC, taux d'intérêt, géopolitique, etc.) : c'est avant tout exprimer ses idées, et penser aux implications de ses propres choix pour autrui, et pour les conditions de vie sur la planète !

Cette gazette ne paraîtra pas la semaine prochaine. Et si vous n'êtes pas à jour de votre cotisation (normalement vous avez dû dans ce cas recevoir un rappel) pour 2024, **vous ne recevrez plus l'Echo** dès le mois prochain. Pour réadhérer (c'est toujours 5 €), il suffit de suivre ce lien :

<https://www.helloasso.com/associations/les-colocaterre/paiements/adherer-a-l-association-les-colocaterre>

Ou par chèque et courrier : Les ColocaTerre, 1 route de Montauban, St M'Hervon, 35360 Montauban de Bretagne.

Merci de continuer à nous soutenir dans nos actions ! Et peut-être à demain, au Troc Plantes...

Beaux jours à venir,

Michèle

www.lescolocaterre.org

AGENDA

VENDREDI 19

14 h à l'EHPAD les Jardins de l'Immaculée, portes ouvertes pour découvrir les métiers du soin aux personnes âgées et les possibilités d'emploi : on visite les lieux, on parle avec des professionnels, on peut même les accompagner dans leurs tâches pour se rendre compte. Gratuit et ouvert à tous. Adresse : 22 bis rue du Maréchal Foch, non loin de l'arrêt du car (ligne 12). Plus d'infos sur www.ess-broceliande.bzh	St Méen
18 h 30 à 19 h 45, atelier d'écriture en vue de la soirée slam qui suivra. Nulle obligation de venir ensuite au micro, mais ce peut être un début pour un.e futur.e poète ! A partir de 19 h 45, accueil du public et à 20 h démarre la soirée SLAM' TARTINES : venez balancer vos textes ou simplement prêter une oreille ! Gratuit, sauf la petite restauration et les boissons. Sur réservation : www.cehapi.org	Montfort
17 h 45 à la MCE, ciné-débat AUTANT QUE FAIRE SE PEUT , de Neven DENIS : un voyage en centre-Bretagne, à la rencontre de ceux qui inventent leur territoire soutenable. Des « faisons », pas seulement des « disous » comme on dit par chez nous ! www.mce-info.org/40ans/	Rennes gare
18 h à Lagirafe, un caviste vient initier le public aux savoirs élémentaires sur le monde du vin , et faire déguster deux d'entre eux. Drôle d'idée dans une médiathèque ! Mais c'est en rapport avec le spectacle Chez Dyonisos qui se jouait hier soir à l'Avant-Scène... Gratuit. Qui lui suggérera de collecter les bouchons de liège auprès de ses clients ? 02 99 07 94 92 ou contact@lagirafe-mediathèque.fr	Montfort
18 h à 19 h 30 au local de Familles Rurales, Discu'thé pour les parents , pour échanger, se soutenir et s'entraider dans sa parentalité, sur le thème de la place des écrans dans les familles . Il sera animé par une professionnelle. On peut venir avec ses enfants. Et si on n'aime pas le thé ? On peut venir quand même ! 43 rue de Plumaugat. Contact : 02 99 09 53 70 ou asso-st-meen@famillesrurales.org	St Méen

19 h 30 à 23 h salle de la Petite Bausse, FEST NOZ organisé par les élèves de 1ère du lycée pro Abbé Pierre de Tinténiac, dans le cadre de leur cursus SAPAT (Services aux Personnes et au Territoire). Avec l'atelier fest noz du SIM, le couple JOURDAN – AUGAIS, l'ensemble LES DIALTON'S, etc. De quoi boire et manger sur place. Tarif adulte 6 €, 10 à 18 ans 3 €, - de 10 ans gratuit. www.simecoledemusique.com	La Baussaine
20 h 30 à l'Antre de l'Eléphant, spectacle de marionnettes MILAGROS : des récits de vies migratoires incarnés par des personnages hauts en couleurs, peut-être plus vivants que leur marionnettiste pleine de « solastalgie », cette tristesse provoquée par la perte de la beauté de la terre... Tout public à partir de 11 ans. Tarif 6 €.	Muël
20 h 30 à 22 h 30, LE REVEIL DES DRAGONS, sortie nature nocturne avec le CPIE de Brocéliande. Les participants partiront à leur recherche dans un site d'exception, avec un animateur qui fera découvrir les mystères de ces créatures avec ou sans écailles, bien différentes de celles des légendes... Gratuit, sur inscription (le lieu de rendez-vous sera donné aux inscrits) au 02 97 22 74 62 ou contact@cpie-broceliande.fr www.cpie-broceliande.fr	St Malon sur Mel

SAMEDI 20 – DIMANCHE 21

10 h à 15 h à l'écolieu de La Guette, cueillette et cuisine de plantes sauvages avec les classiques du printemps. Chacun peut apporter un p'tit frichti en complément bien sûr. Prix libre et conscient. Mieux vaut s'inscrire pour aider à prévoir l'atelier : association Terre & Partage, 02 99 07 87 83 ou ecolieulaguette@mailo.com Facebook : Ecolieu de La Guette en Brocéliande Adresse : 262 La Guette, sur la route de Campénéac	Paimpont
---	----------

SAMEDI 20

A partir de 9 h devant la salle des Hauts Lieux, les habitants peuvent apporter leurs déchets toxiques et dangereux (jusqu'à 13 h) et les objets encombrants (sauf gravats, végétaux, ordures ménagères) jusqu'à 18 h. Gratuit.	Bécherel
10 h à 11 h 30 à l'étang St Eloi, démonstration de greffage de pommiers et poiriers avec une méthode unique, par l'association Tous au Verger. Elus et agents municipaux seront là également. Gratuit. Le lieu se situe près des jardins familiaux. Contact : 06 73 06 07 40.	Montauban
10 h au Pôle Socioculturel, BOURSE AUX PLANTES : apportez ce que vous avez en trop dans votre jardin, repartez avec d'autres plantes, ou bien venez les mains vides. Gratuit. Adresse : 1 rue de la Plante (ça ne s'invente pas !). 02 99 06 22 53 ou espaceculturel@quedillac.fr	Quédillac
10 h à midi salle du Jeu de Paume, REPAIR CAFE : ils se multiplient à Rennes comme partout en Ile-et-Vilaine, et c'est tant mieux car... plus on réparera, moins on jettera, et moins on rachètera du neuf ! 12 rue Saint Louis. 02 21 02 22 40 ou contact@jeudepaumerennes.fr www.jeudepaumerennes.fr	Rennes centre
10 h 30 à midi à La Mascotte, TROC PLANTES des ColocaTerre (c'est nous !), pour échanger ce que nous avons en trop : éclaircissage de semis, division de touffes de vivaces, rejets, boutures, graines, etc. Pensez à étiqueter ce que vous apportez. On s'échange aussi des trucs et astuces de jardiniers. Et nous proposons des pièges à frelons asiatiques, au prix de 5 € chaque (limité à deux par personne). On peut aussi venir les mains vides... Adresse : 1 route de Montauban.	St M'Hervon (Montauban)
10 h 30 à midi à la médiathèque, permanence de la ludothèque AU BOIS DES LUDES , qui propose des jeux de société en location un samedi sur deux On peut aussi jouer sur place. Bonne idée d'emporter un stock de jeux pour les vacances ! Contact : 02 99 54 98 99 ou auboisdesludes3522@gmail.com www.auboisdesludes.com	Montauban
13 h 30 à 18 h 30, visites de l'Antre de l'Eléphant , ce lieu artistique et magique, mi-théâtre, mi-caverne d'Ali Baba ! C'est gratuit, et chaque visiteur pioche une carte au hasard qui lui donne la direction à suivre pour commencer. Tous les samedis jusqu'au 18 mai (mais le 4 mai il fermera une heure plus tôt). http://lantredelephant.fr	Muël
14 h à 18 h, la MCE (Maison de la Consommation et de l'Environnement) fête ses 40 ans , à cette occasion elle ouvre ses portes au public avec des animations festives et instructives : sur la biodiversité, l'alimentation, les arbres, la santé, la mobilité, l'éco-construction... Il y aura notamment un focus sur l'énergie nucléaire, avec l'expo et le jeu de l'oie conçus par SDN St Malo. On pourra aussi apprendre comment mesurer soi-même la pollution, le radon, etc. à l'aide de capteurs autoconstruits. Gratuit. Contact : 02 99 30 35 50. https://www.mce-info.org/40ans/	Rennes gare
14 h 30 sur l'escalier des Champs Libres, action pour dénoncer la « fast fashion » , par le collectif Ethique sur l'Étiquette. Il s'agit d'acheter beaucoup moins de vêtements et se tourner vers un habillement durable, qui permette aux salariés des conditions dignes de travail et de vie, et qui ne saccage pas l'environnement. Elle prendra la forme d'un spectacle de rue pour mieux interpeller les passants (quoique un peu en-dehors du principal flux de clients du centre commercial Colombia tout proche...). Contact : ese.rennes35@laposte.net	Rennes centre
14 h 30 à la Maison du Livre, cercle de lecteurs pour partager ses coups de coeur. Gratuit et ouvert à tous sans inscription. 02 99 66 77 20. https://reseau-paysdebecherel.bibenligne.fr/	Bécherel

15 h à 17 h à la salle communale, atelier PÂTISSERIE SANS SUCRE animé par Angélique (mmmmh, ce ne serait pas le nom d'un fruit confit ça ?). Tarif 4,30 €.	La Nouaye
---	-----------

DIMANCHE 21	
RV à 8 h 30 Place Bischberg pour une randonnée toute la journée à La Ville ès Nonais, au bord de la Rance. Prévoir une tenue adaptée à la météo, de bonnes chaussures et un pique-nique. On peut prendre des bâtons, s'ils ont des embouts pour ne pas abîmer les sentiers. Sur inscription 06 84 22 52 67 ou cheminsbuissonniers35360@gmail.com	Montauban
RV 9 h 50 au parking du Pré Vert pour une randonnée de 13 km en bord de mer à la Pointe du Grouin. Prévoir son pique-nique, et 5 € pour le covoiturage. Tarif 2 € pour les non-adhérents à Nature & Sentiers. 06 72 06 82 66. https://natureetsentiersromille.jimdo.com/	Romillé → Cancale
14 h à l'Hermine, documentaire LA BELLE HELENE de Plumaugat , en présence de la réalisatrice Florence DOTTIN. Elle nous brosse le portrait d'une nonagénaire « bien dans ses sabots » malgré l'absence de tout confort moderne dans sa maison rurale. Une « décroissante » avant l'heure, qui sait transmettre sa joie de vivre et son amour de la terre. Durée 40 minutes, tarif 4 €. Une autre projection aura lieu à 16 h 30.	Plélan
14 h 30 aux Jardins de Brocéliande, déambulation sonore avec les MAGIC MEETING, qui ne cessent de revenir tant leur prestation plaît au public de tout âge ! Mais ça vaut le coup d'arriver dès l'ouverture (13 h 30) pour avoir le temps de visiter en détails ce jardin plein de surprises. Une seconde déambulation débute à 16 h 30. 02 99 60 08 04. Tarifs et infos pratiques sur www.jardinsdebroceliande.fr	Bréal
15 h à 17 h à Quai n° 3, atelier MA PHARMACIE AU NATUREL : à l'aide de plantes aromatiques ou sauvages, Estelle nous apprend à soigner les affections courantes : brûlures, ecchymoses, bleus, plaies, petites coupures, piqûres d'insectes, nausées... Elle présentera aussi deux produits naturels peu coûteux, très efficaces et aux multiples usages : l'argile verte et le vinaigre de cidre. Enfin, elle guidera la réalisation d'un macérat huileux de calendula, que chaque personne pourra emporter à la maison. Matériel fourni. À partir de 15 ans (accompagné). Tarifs échelonnés de 11 à 26 €, sur inscription : www.cehapi.org	Montfort
16 h 30 à l'Hermine, documentaire LA BELLE HELENE de Plumaugat (voir ci-dessus).	Plélan
17 h 30 à La Cane, film LA PROMESSE VERTE (voir ci-dessus jeudi).	Montfort
20 h 30 au Montal, film NOUS SERONS TOUJOURS LA , de Nicolas GUILLOU : cette fiction se déroule sur fond de faits réels et même historiques : le combat acharné (bien que non-violent) du village de Plogoff, au bout du Finistère, contre le projet d'y installer une centrale nucléaire. La lutte, ce n'est pas une partie de plaisir... mais à la fin on peut gagner ! Le réalisateur et un des acteurs échangeront avec le public après le film.	Montauban

LUNDI 22	
10 h à 13 h à la salle des Fêtes, atelier cuisine REVISITER LES PLATS TRADITIONNELS : ils peuvent devenir plus digestes et équilibrés, en nous régaland tout autant ! On cuisine, et après on déguste. Animé par la diététicienne Marine LUCAS. Sur réservation au 06 34 65 51 55.	Landujan
18 h 30 à 20 h 30 à Quai n° 3, atelier couture adultes : REPARONS NOS VÊTEMENTS ! Il y a des astuces à connaître pour y parvenir, mais quelle satisfaction de garder encore un vêtement qu'on aime bien. « Les vieux habits sont comme de vieux amis », a dit le poète. Et comme ça, on ne se rend pas complice de l'immense gaspillage mondial que constitue la « fast fashion » (voir ci-dessus samedi). Payant, sur inscription : www.cehapi.org	Montfort

MARDI 23	
De 10 h à 18 h, la BESS, Boutique Ephémère Sociale et Solidaire de Familles Rurales, rouvre jusqu'au 3 mai, au 43 rue de Plumaugat. On y trouve vêtements, chaussures, etc. de seconde main à petit prix. Contact : 02 99 09 53 70 ou asso-st-meen@famillesrurales.org	St Méen
18 h 45 au Café des Champs Libres, CAFE-DIPLO au sujet de l'article EVITER L'AUTORITARISME CLIMATIQUE paru dans le mensuel en mars 2024. Organisé par les Amis du Monde Diplomatique.	Rennes centre
20 h à 22 h à Lagirafe, soirée JEUX DE SOCIETE : pour amorcer de bons moments de vacances en famille ou entre amis, au lieu de se retrouver chacun devant son écran ! Gratuit. Sur inscription au 02 99 07 94 92.	Montfort

MERCREDI 24	
16 h à 18 h à Quai n° 3, atelier parents-enfants : MACRAME . Voilà qui me rappelle ma jeunesse : dans toutes les MJC on faisait du macramé, réalisant par exemple de belles suspensions pour nos plantes vertes. C'est justement	Montfort

l'objet de cet atelier (payant, sur inscription : www.cehapi.org)	
18 h 30 à 19 h 30 à Quai n° 3, atelier AUTO-MASSAGE : apprendre les gestes pour se masser soi-même afin de recouvrer un bien-être parfois mis à mal par le stress, les mauvaises positions, etc. Payant, sur inscription : www.cehapi.org	Montfort

JEUDI 25

RV 13 h 50 au parking du Pré Vert pour une randonnée sur les chemins de la commune avec Nature & Sentiers. Contact : 06 12 54 06 44. https://natureetsentiersromille.jimdofree.com/	Romillé
18 h 30 à 20 h 30 à Quai n° 3, café-débat : L'EMPREINTE CARBONE DU NUMERIQUE . La plupart des gens n'ont pas conscience de l'impact « physique » de ce qu'on appelle le virtuel ou la soi-disant « dématérialisation ». Mieux vaut être informé.e pour agir en conséquence... Gratuit, sans inscription. www.cehapi.org	Montfort
19 h 30 à 21 h à la MIR, projection-débat LA PALESTINE DE FIL EN AIGUILLE , avec l'association France Palestine Solidarité. Elle sera suivie d'un concert d'oud, un luth traditionnel du Moyen-Orient. Maison Internationale de Rennes, 7 quai Chateaubriand, métro République. Plus d'infos sur www.photoalouest.com	Rennes centre
20 h 30 au Montal, film LA PROMESSE VERTE (voir ci-dessus jeudi 18).	Montauban
20 h 30 à la Cane, film QUELQUES JOURS PAS PLUS , avec Benjamin BIOLAY, Camille COTTIN : un critique rock assez égoïste va se retrouver confronté au drame des jeunes migrants sans-papiers, et même s'y impliquer directement... Une comédie bien menée, bien jouée, qui fait réfléchir sans plomber ! Il repasse à La Cane le 30 avril à 20 h 30.	Montfort

VENREDI 26

15 h au site de Lampouy, sortie nature avec visite guidée des alignements mégalithiques par le CPIE Val de Vilaine. Gratuit, sur inscription au 02 99 72 69 25. www.cpievaldevilaine.fr	Médréac
20 h 30 au théâtre de la Chambre au Loup, concert SUPERFLOW : trois gars, des instruments, des textes en français et en anglais écrits par le chanteur Mathieu Al Hachimi, de la pop électrique qui s'enracine dans les nuances de gris de la vie mais toujours en quête de la lumière, celle de l'amitié, de l'amour, de la joie ! Tarif plein 12 €, réduit 8 €.	Iffendic

SAMEDI 27

14 h à 17 h à la médiathèque, atelier INITIATION AUX PHYTOGRAMMES , par Simon GUIOCHET : un procédé chimique naturel permet de fixer les images des plantes sur le papier, pour un résultat artistique. À partir de 8 ans. Gratuit. Adresse : 7 place Jeanne Jugan. Sur inscription au 02 99 66 72 48 ou communedestpern@wanadoo.fr	St Pern
20 h 30 salle des Fêtes, FEST NOZ avec les duos LANDAT - MOISSON, AGUESSE – SPARFELL, et les groupes REPUBLIQUE DIATONIQUE et le SON DU LOGIS. Tarif 7 €.	Vezin

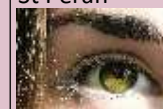


SAMEDI 27 – DIMANCHE 28

19ème VINIRCUS, FESTIVAL DES VINS NATURE : des vigneronns qui vous font déguster, un grand repas, du théâtre de rue, des artistes de la gastronomie ou d'autres arts, une bonne ambiance, des concerts... Si quelqu'un pouvait y aller pour le plaisir et récupérer des bouchons de liège, ce serait super ! www.vinircus.com	Guipel
--	--------

DIMANCHE 28

14 h à 16 h, atelier YOGA DES YEUX par Marie-Émilie, de l'association Volubilis. Pendant 2 heures, on pratique des exercices simples que l'on peut reproduire chez soi chaque fois que nécessaire. Ces techniques aident à soulager la fatigue oculaire et à améliorer la vision. Une pause bien-être bienvenue pour ceux qui ont le regard rivé aux écrans ! Tarif 25 € + 5 € d'adhésion à Volubilis (pour un an). Inscription au 06 22 80 41 47 ou moncoconzen@gmail.com https://www.volubilis-broceliande.fr/wp-content/uploads/2024/04/Programme_yoga_des_yeux.pdf	St Péran
--	----------



MARDI 30

20 h 30 à La Cane, film QUELQUES JOURS PAS PLUS (voir ci-dessus le 25)	Montfort
---	----------

MERCREDI 1^{er} MAI

Formation aux 1 ^{ers} secours organisée par l'association Protection Civile. Sur inscription : contact-st-meen@apc35.org	St Méen
Toute la journée à partir de 10 h, c'est le traditionnel marché artisanal et de terroir organisé par le CPIE sur la place, avec une forte orientation écologique, artistique et associative. A boire, à manger, à découvrir et échanger...	Concoret (56)

INFOS LOCALES

Eternité de l'instant	Ce beau livre de Pascal GLAIS et Bruno MERLIN a été acquis par l'association, vous pouvez nous le demander... avant de l'offrir ou de vous l'offrir ! Une exposition reprend ces instantanés de la vie rurale et ces textes poétiques, parfois humoristiques, elle est visible au bar le Brécilien à Paimpont, en avril et mai. Voir l'affiche ci-dessous.
Moustique-tigre (suite)	Dans cet article, on apprend des choses utiles sur le moustique-tigre, ce qui permettra de mieux cibler les actions préventives : https://reporterre.net/Notre-guide-pour-combattre-le-moustique-tigre
Y a comme un bruit...	Si vous habitez près d'une route bruyante et que cela vous gêne, vous pouvez participer à cette enquête mise en place par le Conseil Départemental, dans le cadre de son PPB (plan de prévention du bruit) : www.jeparticipe.ille-et-vilaine.fr Jusqu'au 31 mai.
Appel Sonerien Du	Les groupe SONERIEN DU (les sonneurs noirs), doyens de la scène bretonne puisqu'ils jouent dans les festou noz depuis 52 ans (!) s'apprêtent à sortir début juillet un 28 ^{ème} disque, AN NAER WENN (le serpent blanc). Mais il est difficile de nos jours, pour un groupe régional, de trouver des sous pour ça... Ils ont lancé une cagnotte en ligne pour récolter 15 000 € d'ici le 30 avril : https://fr.ulule.com/sonerindu/
Camps de jeunes 11 à 17 ans	Partager des vacances en commun, de 11 à 14 ans ou de 14 à 17 ans, pour apprendre la coopération, la solidarité, la prise de responsabilités, la joie d'être en groupe et au plein air : c'est ce que propose le MRJC au mois de juillet, avec des séjours en camping en Bretagne. Tarif solidaire et aides de la CAF possibles. https://www.mrjc.org/
Offre emploi assistant.e de vie	Vous vous souvenez du film INTOUCHABLES, avec Omar SY ? Son travail consistait à assister un homme devenu paraplégique dans tous les actes de sa vie, lui tenir compagnie et égayer son existence. C'est de cela qu'a besoin Amaury DAUGAN, habitant des Iffs (près de Tinténiac). Il souffre d'une maladie neuro-dégénérative, et l'équipe qui le soutient (avec en plus un chien d'assistance) est incomplète. Il cherche donc une personne pour 5 à 7 jours de travail par mois, par vacances de 24 heures, et un week-end mensuel. 15 € brut de l'heure, payé en CESU. Il faut le permis de conduire. 07 68 60 33 08.
Projet d'écolieu en 22 pour habiter et travailler	Il est prévu à Ploumilliau, pas loin de St Michel en Grève. Un collectif baptisé LES VAGUES DES TERRES souhaite acheter une ancienne porcherie industrielle pour en faire un lieu d'habitation et d'activités « qui nourrissent les corps et les cœurs » : fournil, cantine, maraîchage, atelier bois, accueil, etc. Le principe : la propriété d'usage, donc il appartiendra à tous ceux et celles qui veulent y contribuer. Pour en savoir plus et éventuellement leur donner un coup de pouce pécuniaire : https://terredivague.live-website.com/nous-aider

ACTUALITES

Listes électorales	On peut vérifier son inscription, et si nécessaire s'inscrire, en remplissant un formulaire, jusqu'au 1 ^{er} mai, sur le site : www.inscriptionelectorale.service-public.fr . Ou bien le faire à la mairie de son domicile jusqu'au 3 mai, mais mieux vaut anticiper car il peut manquer des papiers. Pensez aussi à la procuration si vous pensez être absent.e le 9 juin.
Ne pas lâcher Médor !	Ah ben flûte alors ! On n'a pas le droit de détacher son chien pour le laisser gambader en forêt, du moins entre le 15 avril et le 30 juin. Cela fait 50 ans que ce texte est en vigueur, mais qui le sait ? Il y a une bonne raison à cela : c'est la période de reproduction des oiseaux – dont certains nichent au sol – et des petits mammifères, comme le blaireau. En cette saison, ce sont des cibles pour nos toutous, qui au fond sont restés des chasseurs... En cas de non-respect de l'arrêté, l'amende peut grimper jusqu'à 750 euros !
Eolien en mer : donner son avis	Ça vous dérange vous, les éoliennes qui tournoient, au loin de la côte, comme d'étranges oiseaux blancs à trois ailes ? On peut aussi trouver ça beau, et puis elles sont utiles en produisant avec constance, sans pollution et sans danger, le courant électrique dont nous avons besoin. Il paraît même que leur socle sert de refuge à toute une vie sous-marine... sans compter que les zones en question sont ainsi épargnées par les chaluts de fond. Mais voilà, ça ne plaît pas à tout le monde, y compris des « écologistes » qui ne veulent pas que leur décor change. Heureusement qu'ils n'étaient pas là au Moyen Âge : avec eux, on n'aurait jamais construit les cathédrales ! On peut donner son avis sur : https://participer-la-mer-en-debat.cndp.fr/



Marionnettes « Milagros »
Entre Deux Mondes : Marionnettes, Solastalgie et Récits Migratoires Hauts en Couleurs

Un spectacle à tiroirs, des récits de vies migratoires incarnés par des personnages hauts en couleurs, des marionnettes ancrées dans le vivant, une marionnettiste atteinte de solastalgie et entre deux mondes.

19 avril 20H30
 Tarif : 6 € (à partir de 11 ans)



GREFFAGE D'ARBRES FRUITIERS

Venez découvrir la méthode

Samedi 20 avril 2024
 de 10h à 11h30 à l'étang St Eloi
 (à proximité du parc canin et des jardins familiaux)



montauban-de-bretagne.fr

